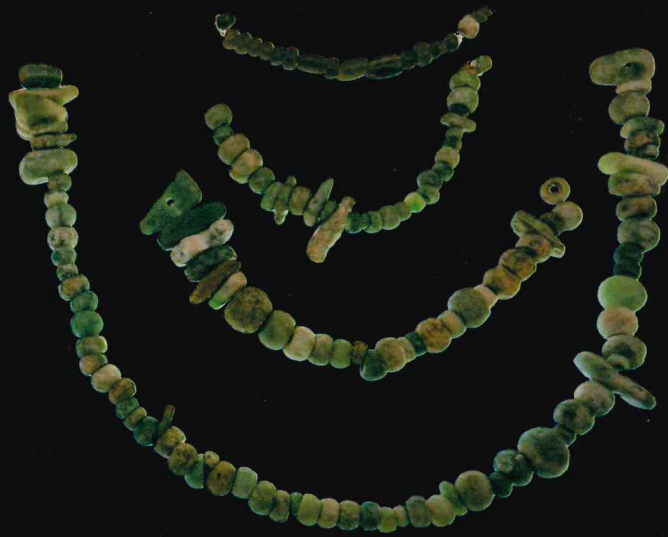


自然と共に生み出す  
縄文の美



玉類 (元屋敷遺跡)

縄文の里・朝日 夏・秋の企画展

# 縄文モードと弥生トレンド

～縄文時代・弥生時代の装飾品～

開催期間 令和3年7月17日(土)～11月23日(火・祝)

※月曜日休館 (月曜日が祝日の場合、翌火曜日休館)



ガラス小玉 (山元遺跡)

弥生人の技が  
作り出した輝き

・会場 縄文の里・朝日 企画展示室

・観覧料 大人400円 小・中・高校生100円

※常設展入館料を含む

※団体20名以上で大人320円 小・中・高校生80円

主催 (公財)イヨボヤの里開発公社

共催 村上市教育委員会

問合わせ 縄文の里・朝日 奥三面歴史交流館

〒958-0241村上市岩崩612-118 電話：0254-72-1577



#### 交通のご案内

鉄道：羽越本線 JR村上駅下車  
バス：JR村上駅から「縄文の里・朝日行」終点下車  
車：新潟方面/国道7号線交差点古渡路または、朝日三面ICから約15分  
鶴岡方面/国道7号線交差点猿沢または、朝日まほろばICから奥三面ダム・朝日スパ-ライン方面へ約20分