

縄文の里・朝日 秋の企画展

たから

学校にあるお宝Ⅱ

～昔から引き継がれてきたもの～



としまていうん
豊島停雲作「白鳥」(村上小学校)



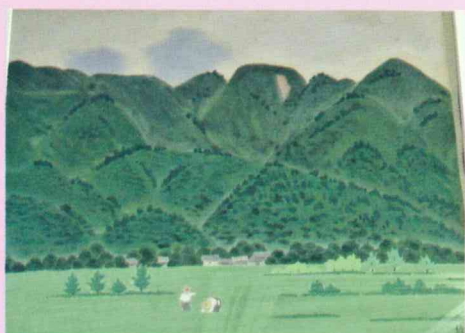
えんどうみのる
遠藤実作「朝日中学校校歌楽譜」



いながきほうしゅう
稲垣豊秋作 三彩彫 (村上第一中学校)

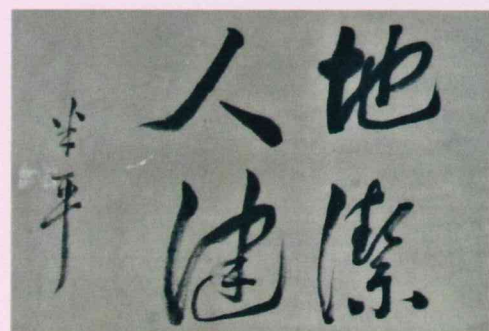


しんどうなおつ ひのようじん
進藤直温書「火要鎮」
(村上小学校)



はせべごんじろ
長谷部権次呂作(朝日さくら小学校)

学校にゆかりのある絵や書、彫刻など、一堂に会して鑑賞できるお宝がいっぱい!



はんぺい
長尾半平書(村上南小学校)

・ 期 間 令和4年10月8日(土)～11月27日(日)

※月曜日休館(月曜日が祝日の場合、翌火曜日休館)

・ 会 場 縄文の里・朝日 企画展示室

・ 観覧料 大人400円 小・中・高校生100円

※常設展入館料を含む

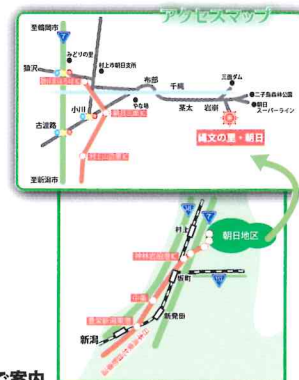
※団体20名以上で大人320円 小・中・高校生80円

主 催 (公財)イヨボヤの里開発公社

共 催 村上市教育委員会

問合わせ 縄文の里・朝日 奥三面歴史交流館

〒958-0241村上市岩崩612-118 電話：0254-72-1577



交通のご案内

鉄道：羽越本線 JR村上駅下車
バス：JR村上駅から「縄文の里・朝日行」終点下車
車：新潟方面/国道7号線交差点古渡路または、朝日三面1Cから約15分
鶴岡方面/国道7号線交差点糠沢または、朝日まほろば1Cから奥三面ダム・朝日スパ-ライク方面へ約20分