

このちらしはご協賛金で作成させて頂きました。

(一社) 村上市観光協会		大洋酒造(株)		(株)加藤組	
(株)永徳		大観荘 せなみの湯		和風レストラン 美咲	
富士美園(株)		益甚酒店		千年鮭 きっかわ	
越後村上うおや		割烹 新多久		会津屋	
町屋のギャラリー やまきち	(株)九重園	料亭 能登新	くつろぎの宿 静雲荘		
田村酒店	村上印刷(株)	(株)大竹建設	酒田屋 菓子舗		
堆朱のふじい	メ六 小杉漆器店	岩船港鮮魚センター	アートギャラリー 大和 101	割烹 松浦家	
川村庚堂漆器店	地酒の店 たむら	旅人屋	千経	近藤呉服店	
早撰堂	電光社	ANFORA (アンフォラ)	ご協賛を頂きました皆様、 ありがとうございました。		

5月1日(金)~31日(日) ※営業時間、定休はお店によって異なります。	5月15日(金) 村上市三之町11-12 ☎0254-52-4781	5月30日(土) ※雨天翌日 AM10:00 お城山登り口に集合 ○参加費 無料 ○事前申込み必要(先着30名)
お茶のおもてなし 富士美園、九重園、松本園、益仙茶舗、常盤園 ※15日からは新茶のおもてなし	藤基神社例大祭 10:00~ 祭典 11:00~ 居合道、弓道奉納 19:00~ 小学生稚児舞、胎内市ウクレレの サークルグループ「アロハ・モアナ」の ウクレレ演奏奉納	お城山探検 ガイド：塩原 知人さん(市教育委員会 学芸員) 堀田 亨さん(学芸員) ☎080-5432-6540(堀田) 共催：本庄繁長公の会

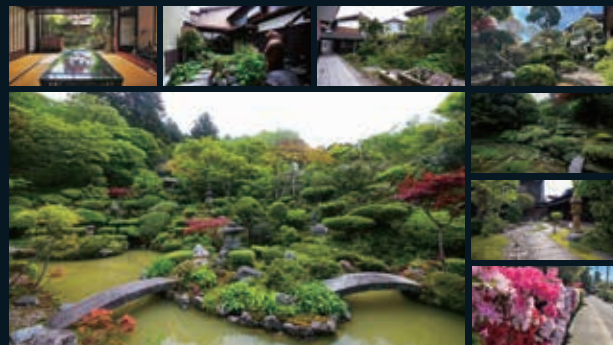
2025 大阪・関西万博内で開催された「Local Japan展」で好評を博した村上市の「共創おにぎり」をアレンジした【村上茶飯おにぎり】が期間限定でいただけます



詳しくはこちらから



(一社) 村上市観光協会



第12回

城下町 村上 春の庭百景めぐり

町屋・寺・武家地区の庭・花・盆栽・山野草などを無料公開

2026
新潟県村上市 5月1日~31日

場所：村上市 城下町地区一帯
主催：城下町村上 庭の会
お問合せ：(一社)村上市観光協会
TEL 0254-53-2258

後援：村上市、村上市観光協会、村上商工会議所、村上城跡保存育英会、村上町屋商人会、むらかみ町屋再生プロジェクト、遊和会、瀬波温泉旅館協同組合、村上地域まちづくり協議会にいがた庭園街道ネットワーク、本庄繁長公の会

第12回

城下町村上春の庭

百景めぐり

池があり、山を借景にした古刹
 玄関前に、盆栽を並べた仕舞屋
 陽の当たらない狭い敷地に石を置く町屋
 色々な形がありますが、これらは、すべて
 家人の思いが詰まった「しつらえ」です。
 私たちは、これを「庭」と呼び、
 「村上の景色」と言います。

中庭について
 村上では昔から「坪庭」も含めて「中庭」と言います。

五月一日～三十一日
 午前九時より午後五時まで
 〈時間・休日は各参加者により異なります。〉

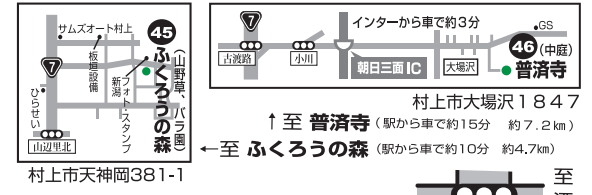
レンタサイクル
 有料

レンタサイクルが便利です
 台数に限りがございます。※電話にてご確認ください。

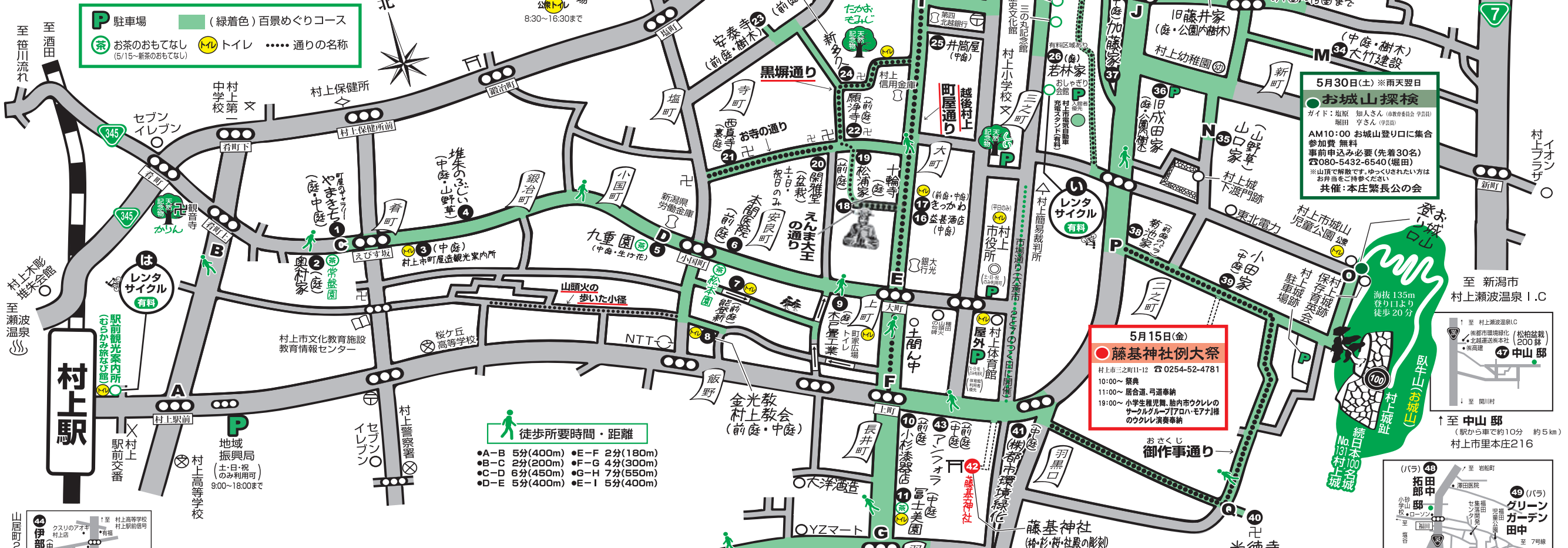
- ① おしやぎり会館
 料金：200円(1時間) (入館者は100円)
 ☎0254-52-1347
 村上市三之町 7-9
 利用時間：おおむね 3 時間以内
- ② イヨボヤ会館
 料金：200円(1時間) (入館者は100円)
 ☎0254-52-7117
 村上市塩町 13-34
 利用時間：おおむね 3 時間以内
- ③ 駅前観光案内所
 料金：500円
 ☎0254-53-2258
 村上市田端町 11-8
 利用時間：9:00～16:00

徒歩所要時間・距離

- I-J 5分(400m) ●N-P 6分(480m)
- J-K 3分(210m) ●J-P 4分(300m)
- J-L 9分(700m) ●P-O 5分(350m)
- L-M 9分(700m) ●O-Q 6分(500m)
- M-N 4分(350m) ●Q-F 5分(400m)



P 駐車場 (緑着色) 百景めぐりコース
茶 お茶のおもてなし (5/15～新茶のおもてなし)
トイレ トイレ 通りの名称



徒歩所要時間・距離

- A-B 5分(400m) ●E-F 2分(180m)
- B-C 2分(200m) ●F-G 4分(300m)
- C-D 6分(450m) ●G-H 7分(550m)
- D-E 5分(400m) ●E-I 5分(400m)

この催しは参加者のご厚意で行われています。公開している庭園は個人のお庭です。

お願い マナーよくご鑑賞ください。

- 庭主の方は趣味で楽しんでいます。不用意な批判などはお控えください。
- 樹木や花に触れて痛めたり、植物を抜き取る、枝や花を摘み取るなどの行為は絶対にしないでください。
- ベッドは庭園内に入れないでください。
- 安全のため歩行の際は道路の白線の内側をお歩き下さい。
- ヒールの靴で庭へ入るのはご遠慮ください。
- 他の鑑賞者や生活している人たちの迷惑にならないよう、静かに鑑賞してください。
- 鑑賞期間中でも、庭園所有者の都合によりご覧いただけない場合もありますのでご了承ください。
- 外からご覧いただける「前庭」訪問のときなど、出入り不要の場合は「チャイムを鳴らさない(チャイムがある場合)」ようにしてください。

●出入りのときには「家の人にあいさつ」をお願い致します。 — 楽しく続けるためにお願いします。 — 主催者

5月30日(土) ※雨天翌日
お城山探検
 ガイド：塩原 知人さん(東教育委員会学芸員) 堀田 亨さん(学芸員)
 AM10:00 お城山登り口に集合
 参加費 無料
 事前申込み必要(先着30名)
 ☎080-5432-6540(堀田)
 ※山頂で解散です。ゆっくりに歩きたい方はお弁当をご持参ください
 共催：本庄繁長公の会

5月15日(金)
藤基神社例大祭
 村上市三之町11-12 ☎0254-52-4781
 10:00～ 祭典
 11:00～ 居合道、弓道奉納
 19:00～ 小学生稚児舞、胎内市ウクレレのサカキグループ「アロハ・モア」様のウクレレ演奏奉納
 おさくし 御作事通り

お城山(お城山)
 海拔 135m
 登り口より 徒歩 20分
 続日本100名城
 No.131 村上天守

主催：城下町村上 庭の会

後援：村上市、(一社)村上市観光協会、村上市商工会議所、村上町屋商人会
 (財)村上城跡保存育英会、むらかみ町屋再生プロジェクト、瀬波温泉旅館協同組合、
 村上地域まちづくり協議会、にいがた庭園街道ネットワーク、本庄繁長公の会

駅前観光案内所 ☎53-2258
 (むらかみ旅び館) *市内観光のご案内
 *お問合せ 9:00～17:00

瀬波温泉宿泊のお問い合わせ ☎52-2656
 (瀬波温泉観光案内センター)
 忘れ物のお問い合わせ ☎53-2213
 (千年鮭 ぎっかわ)

(市外局番 0254)

新型コロナウイルス
 感染拡大防止の為
 できるだけ
手指の消毒
マスクの着用
 をお願いします

山居町2丁目13-30
 伊部邸
 1 至 村上高等学校
 村上駅前
 2 至 山居町
 3 至 山居町
 4 至 山居町